



eValTec

EVALuación de **TEC**nologías sanitarias **VAL**decilla

Índice de contenidos

- Factor Humano

- eValTec®

- Equipo

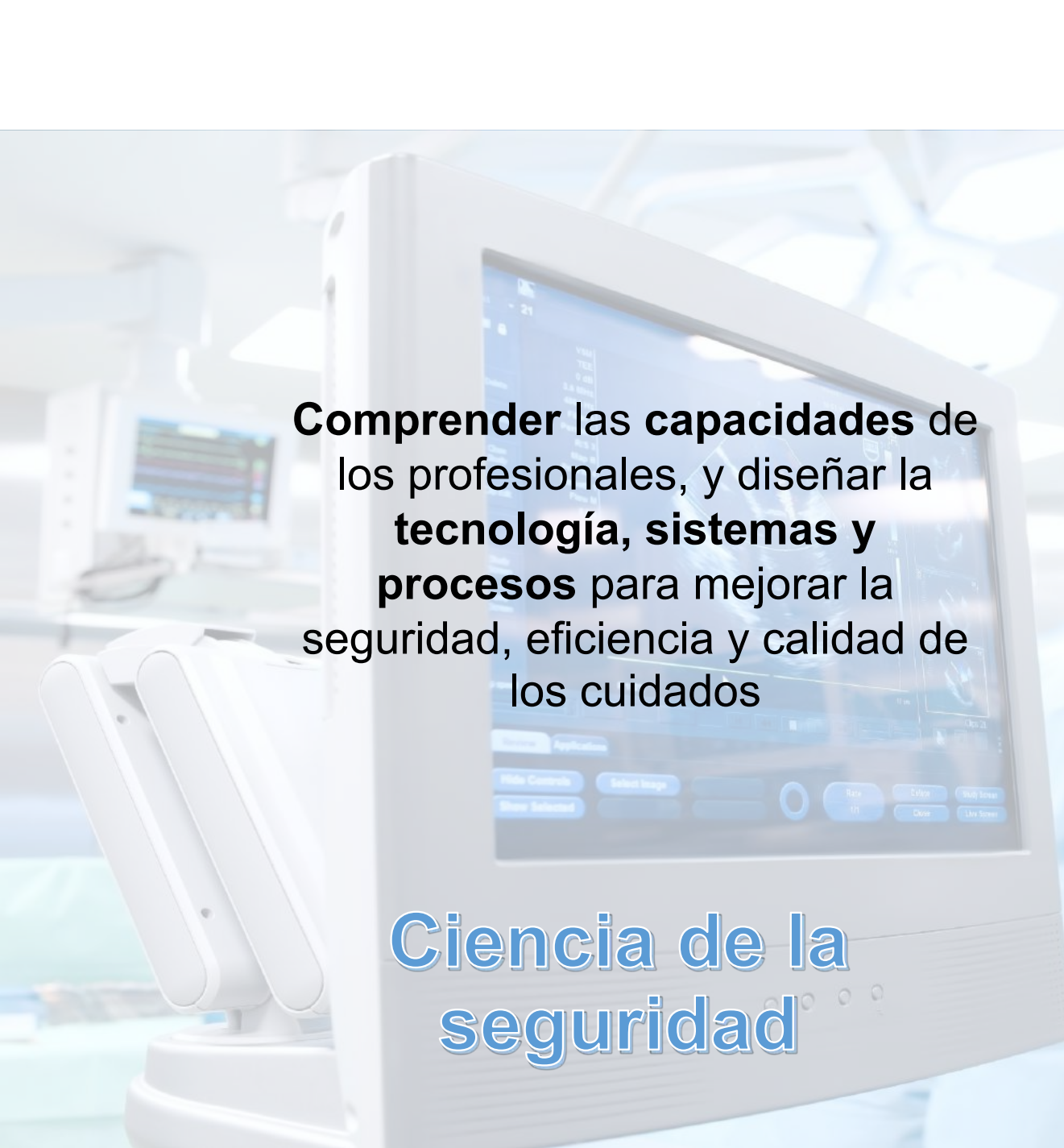
- Acuerdos internacionales

- Casos de éxito

- Líneas de servicio

- Contacto





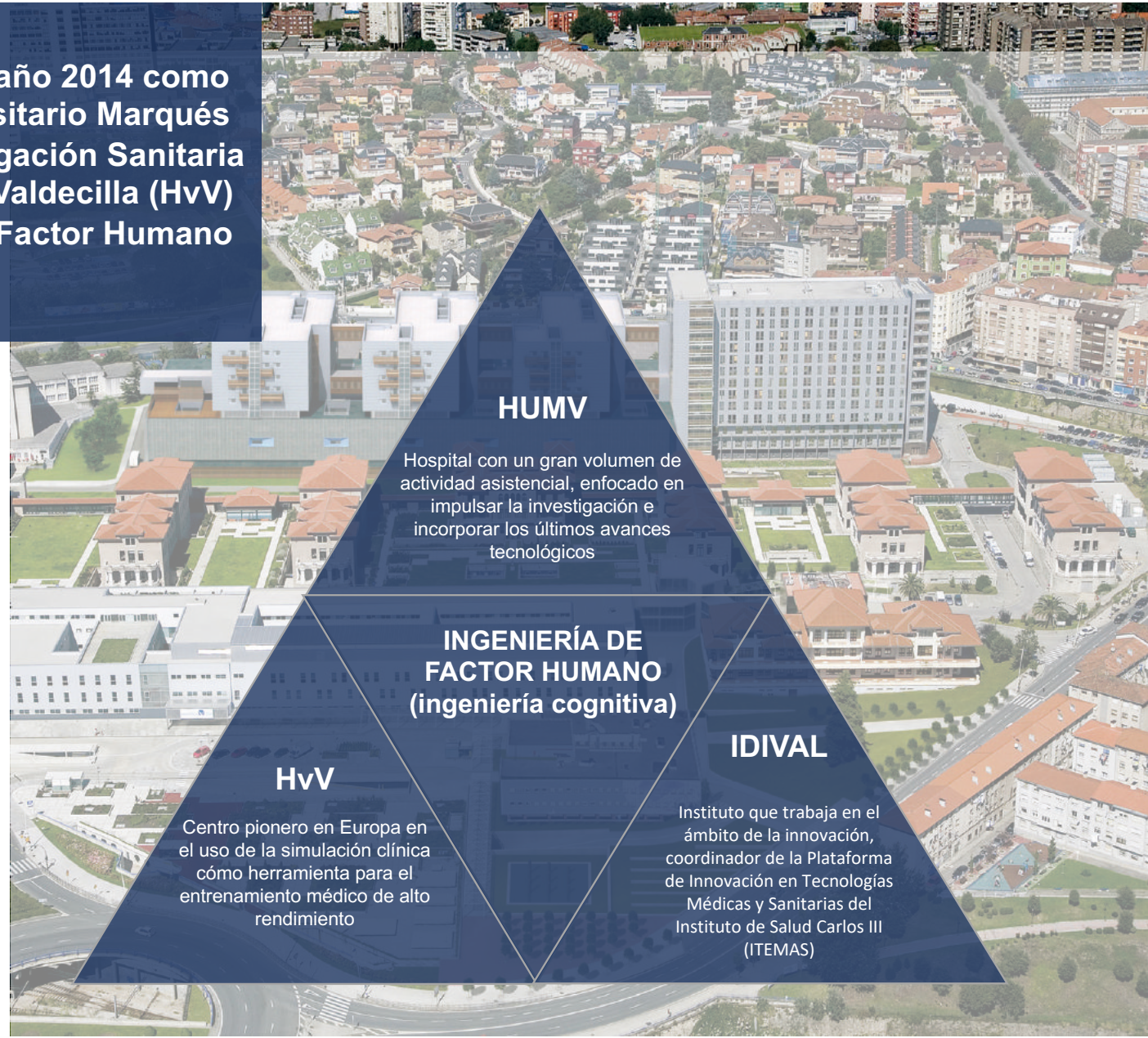
Comprender las capacidades de los profesionales, y diseñar la **tecnología, sistemas y procesos** para mejorar la seguridad, eficiencia y calidad de los cuidados

Ciencia de la seguridad



Factor Humano en salud

eValTec® es un proyecto que surge en el año 2014 como una apuesta sinérgica del Hospital Universitario Marqués de Valdecilla (HUMV), el Instituto de Investigación Sanitaria de Valdecilla (IDIVAL) y el Hospital Virtual Valdecilla (HvV) con el objetivo de aplicar la Ingeniería del Factor Humano en el entorno sanitario.



HUMV

Hospital con un gran volumen de actividad asistencial, enfocado en impulsar la investigación e incorporar los últimos avances tecnológicos

INGENIERÍA DE FACTOR HUMANO (ingeniería cognitiva)

IDIVAL

Instituto que trabaja en el ámbito de la innovación, coordinador de la Plataforma de Innovación en Tecnologías Médicas y Sanitarias del Instituto de Salud Carlos III (ITEMAS)

HvV

Centro pionero en Europa en el uso de la simulación clínica como herramienta para el entrenamiento médico de alto rendimiento

¿Qué persigue eValTec®?

eValTec® utiliza la Ingeniería de Factor Humano para entender y mejorar la relación de los profesionales con la tecnología sanitaria, los procesos asistenciales y el entorno de trabajo, haciéndolos más eficientes y seguros para los pacientes y profesionales

- Valor añadido para el sistema sanitario regional y nacional
- Modelo exportable



EQUIPO eValTec®

EValTec® está formado por un equipo multidisciplinar de profesionales que combinan sus áreas de conocimiento para lograr una visión completa del entorno sanitario.



LAURA HERRERO

Ingeniero de telecomunicación
Gestora de Innovación IDIVAL
Especialista Senior en Factor Humano



ELENA ROJO

Enfermera
Directora de Operaciones HvV
Especialista Senior en Factor Humano



JUAN PEDRAJA

Ingeniero Industrial
Ingeniero de proyectos HvV
Especialista en Factor Humano



MARINA CANO

Biotechnóloga
Gestora de Innovación IDIVAL
Especialista en Factor Humano



IGNASI MASPONS

Ingeniero Biomédico
Fellow en FH



**JOSÉ MARÍA MAESTRE
ALONSO**

Doctor en Medicina y Cirugía
Director de innovación docente
en el HvV



LOURDES ESCOBAR

Enfermera
Subdirectora enfermería HUMV



MANUEL GÓMEZ FLEITAS

Catedrático de Cirugía
Coordinador de innovación
tecnológica y de cirugía robótica
del HUMV



IGNACIO DE MORAL

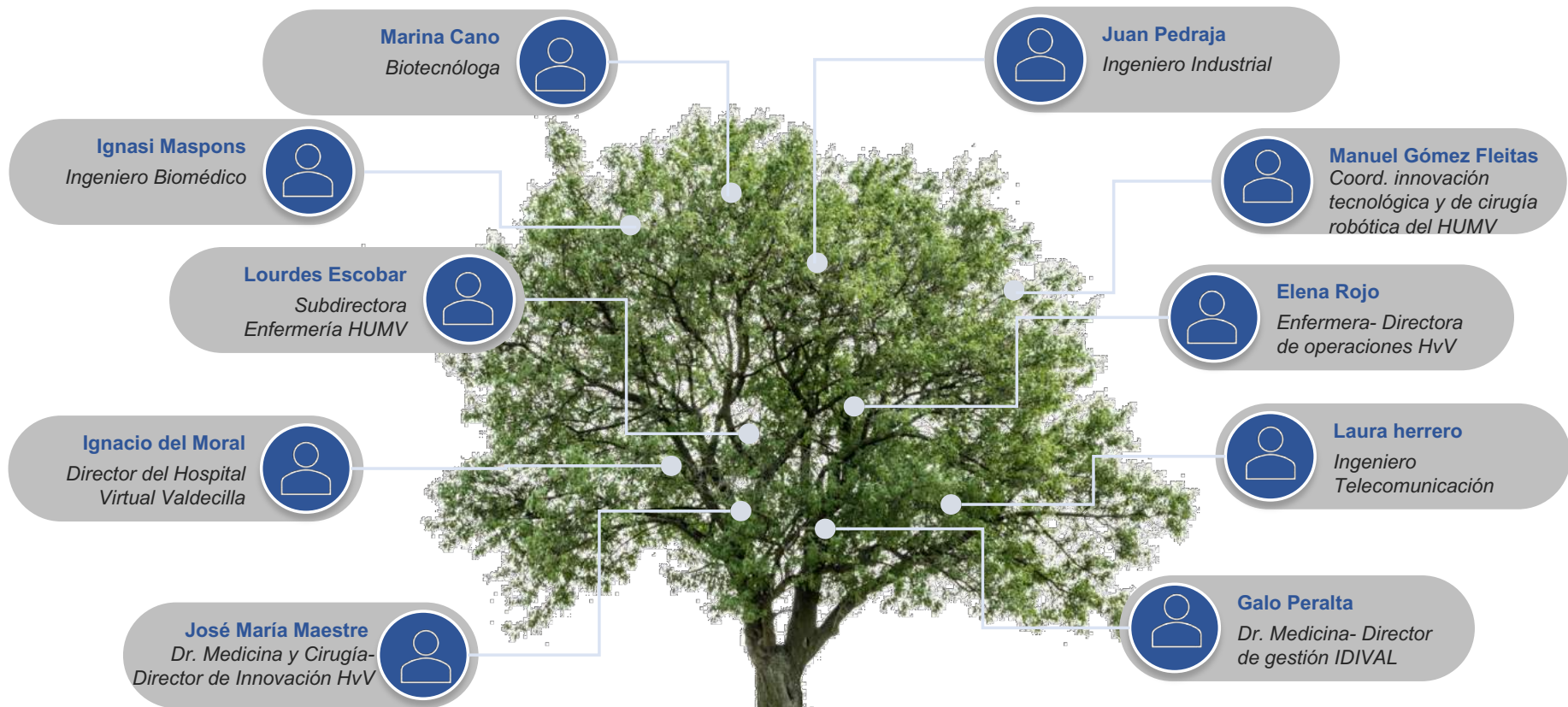
Doctor en Medicina y Cirugía
Director Ejecutivo HvV



GALO PERALTA

Doctor en Medicina y
Cirugía
Director de Gestión IDIVAL

EQUIPO eValTec®



El equipo está integrado por **profesionales multidisciplinares** y complementario con **perfiles especializados en usabilidad** y con posibilidad de acceder a especialistas de **MedStar Health**, aplicando de esta manera la ingeniería del **Factor Humano** como herramienta de evaluación e implementación tecnología médica y mejora de proceso



ACUERDOS INTERNACIONALES



EValTec® cuenta con el asesoramiento externo de *Medstar Health* como **garantía de éxito en el desarrollo de proyectos**

ACUERDOS INTERNACIONALES

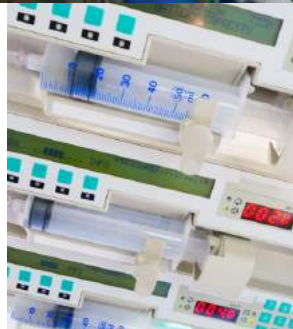
La experiencia que ha ganado EVALTEC también es gracias a la colaboración con otras **entidades de reconocido prestigio internacional** en este ámbito



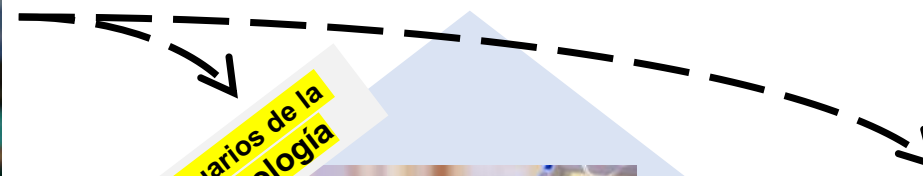
¿Donde se sitúa eValTec en la implementación de tecnologías?

eValTec

Dispositivos
Medico



NORMATIVA DE CALIDAD



Usuarios de la
tecnología



PROCESOS DE
ASISTENCIA SANITARIA

Pacientes



NORMATIVAS APLICABLES A
LA SEGURIDAD DEL PACIENTE

LÍNEAS DE SERVICIO

Avalar las **tecnologías sanitarias** en base a criterios de **Factor Humano y Usabilidad**

Soporte en el desarrollo de estrategias de implantación de tecnología sanitaria y nuevos procesos asistenciales



Apoyo a instituciones sanitarias durante el proceso de adquisición de tecnología



Apoyo a instituciones expertas en la evaluación/certificación de la tecnología sanitaria



Apoyo a agentes desarrolladores de tecnología sanitaria en el diseño de dispositivos



Evaluación del Factor Humano de tecnologías en el mercado



Rediseño de Procesos Asistenciales y no asistenciales



Asesoría estratégica/Formación a agentes sobre la técnica de evaluación de la usabilidad de la tecnología sanitaria



Investigación, Desarrollo e innovación

CASOS DE ÉXITO: COMPRA DE BOMBAS DE INFUSIÓN EN EL SCS

Usabilidad en compra pública

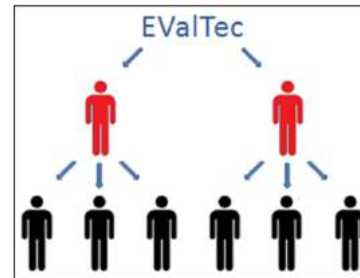
EVALTEC aportó sus conocimientos en factor humano en el marco de un concurso público para la adquisición de tecnología por parte del Servicio Cántabro de Salud para dotar a los tres hospitales de la Región: Hospital Universitario Marqués de Valdecilla, Hospital de Sierrallana y Hospital de Laredo.

En el pliego de prescripciones técnicas se indicaron los criterios relacionados con los principios del factor humano y usabilidad a tener en cuenta para la evaluación, lo cuales son en sí mismo una innovación en compra pública.

La evaluación se realizó utilizando métodos y herramientas del factor humano como observaciones in situ, grupos focales, entrevistas, evaluación heurística y test de usabilidad.

Implementación de tecnología en el entorno sanitario

Una vez realizado el proceso de selección de la tecnología EVALTEC ha estado apoyando en la implantación de los equipos en los hospitales en colaboración con los equipos profesionales.





eValTec